

## Attraktiver Büroraum ab 01. Mai 2010 zu vermieten

Nutzfläche: Gesamt 72 m<sup>2</sup>  
Büroraum inkl. Schrankraum 58 m<sup>2</sup> / Warteraum mit Kleinküche 8 m<sup>2</sup> / Vorraum 6 m<sup>2</sup>  
Toilette im Treppenhaus 1. OG

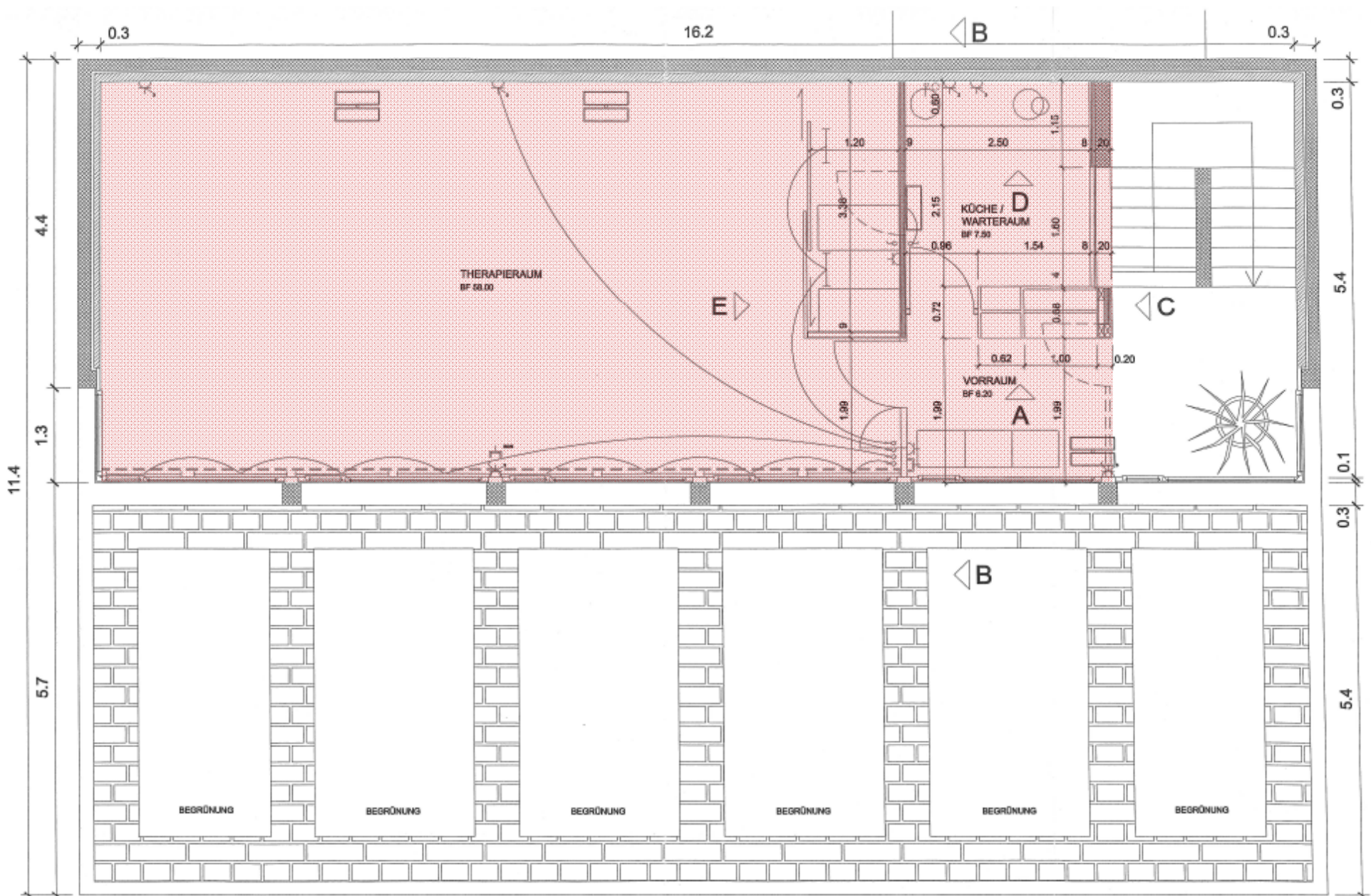
Miete: 1` 500 Fr./Mt. inkl. Nebenkosten

Parkplätze: 2 Aussenparkplätze

Umschreibung: Der im Jahre 2002 modern und hell ausgebaute Büroraum befindet sich im 2. Obergeschoss unseres Architekturbüros. Ein grosszügiger begehbare Schrankraum, ein separater Aufenthaltsraum mit Kleinküche, eine Toilette im Treppenhaus 1. OG und zwei Aussenparkplätze ergänzen das Mietangebot.

Unmittelbar am Autobahnanschluss Lachen gelegen, ermöglicht der Büroraum ein attraktives Arbeitsplatz-Umfeld. Erwünscht sind Unternehmensbereiche mit tiefen Kundenfrequenzen, guter Verträglichkeit mit dem Betrieb unseres Architekturbüros und hoher Diskretion.

Kontaktperson: Michael Stähli, 055 442 32 63, michael.staehli@staehliarch.ch



## Attraktiver Büroraum ab 01. Mai 2010 zu vermieten

Aussenansicht ab begrünem Flachdach



Innenansicht Büroraum



Innenansicht Aufenthaltsraum

